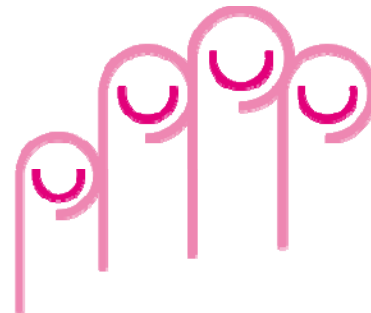


## acompañ@rte

**Programa de Apoyo Social a través del arte para personas en  
situación de aislamiento social en el Museo de Arte  
Contemporáneo Gas Natural Fenosa**



**Asociación Participa**  
para la Inclusión Social

## ÍNDICE/CONTENIDO

1. Justificación
2. ¿Qué es el programa acompañ@rte?
3. ¿A quién va dirigido?
4. ¿Cuales son los objetivos?
5. ¿Cómo funciona? I
6. ¿Cómo funciona? II
7. Seguimiento y valoración
8. ¿Quién desarrolla el programa?
9. Cronograma acompañ@rte



## 1. JUSTIFICACIÓN

- Disponer de una buena red social de apoyo, constituye uno de los principales **factores de protección frente al riesgo de padecer problemas sociosanitarios.**
- Entre las condiciones objetivas externas que influyen en la calidad de vida, y contribuyen a mejorar el estado psicológico de las personas, se encuentra el tipo y la calidad de los contactos sociales que mantienen; su **red de apoyo social.**
- **Esta red social,** depende de la propia conducta de la persona y de la oferta disponible en la comunidad.
- Refiriéndose exclusivamente a la enfermedad mental, se calcula que en el año 2020, las enfermedades mentales explicarán el **15% de la discapacidad mundial.**
- Desde la experiencia de trabajo en salud mental, con colectivos especiales y el diseño de actividades grupales de ocio saludable relacionadas con el arte contemporáneo, surge el Programa **acompañ@rte.**

## 2. ¿QUÉ ES EL PROGRAMA acompañ@rte?

### acompañ@rte

es un espacio de encuentro para personas que por problemas de salud mental, problemática sociofamiliar, edad, y/o circunstancias vitales se encuentran en **situación de soledad y aislamiento social**

### 3. ¿A QUIÉN VA DIRIGIDO?

- **A personas adultas, de diferentes grupos de edad;** que por circunstancias vitales, carecen de una red de apoyo social (familiares, compañeros, amigos...) que facilite un funcionamiento social normalizado: Personas mayores que viven solas, personas jóvenes no integradas, que carecen de un grupo social de referencia, personas que viven lejos de su núcleo de socialización originario y con problemas de adaptación a su contexto social actual.

- **Personas con trastorno mental cronicado y en situación de soledad:**

Trastornos del Estado de Ánimo.

Trastornos de Ansiedad.

Trastornos de Personalidad.

Trastornos Adaptativos de larga evolución u otros problemas objeto de atención clínica, problemas de aculturación.

## 4. ¿CUALES SON LOS OBJETIVOS?

El objetivo general es **Mejorar el Nivel de Funcionamiento y Ajuste Social** de las personas en situación o riesgo de aislamiento.

Son objetivos específicos:

- Generar un espacio compartido de participación en actividades socioculturales.
- Incrementar sus niveles de participación social y las relaciones interpersonales.
- Crear una red social de referencia, para mejorar el ajuste social y la calidad de vida de los participantes.

## 5. ¿CÓMO FUNCIONA? I

- Se informa del programa a los profesionales de salud mental, ONGs, a los profesionales de Servicios Sociales y Centros Cívicos. De ellos se derivan I@s pacientes/personas en situación objetiva de Soledad, Aislamiento o Falta de apoyo social.
- En el marco de las exposiciones y actividades culturales del MACUF, se estructura una oferta de participación en actividades grupales.
- Se organizan sesiones semanales de participación grupal; para trabajar en torno a la temática central de cada exposición o actividad, y desde ahí articular sesiones didácticas que promuevan específicamente la interrelación.

## 6. ¿CÓMO FUNCIONA? II

Las sesiones del Programa acompañ@rte incluyen actividades de diferente tipología:

- **Actividades Específicas:** Vinculadas a las exposiciones temporales del museo, y desarrolladas físicamente en sus instalaciones. Constan de: talleres sobre las exposiciones, elaboración y exposición de obras grupales, talleres de autor, talleres de creatividad, tertulias dirigidas, foros, actividades de dramatización, historias de vida, talleres de cine...
- **Actividades Complementarias:** Derivadas de actividades socioculturales ó formativas desarrolladas en el Museo (proyecciones, conciertos, espectáculos, ciclos literarios, talleres, cursos específicos, blocs...). Se incorporarán a la agenda del programa. Con las adaptaciones que justifiquen su inclusión , y siempre supervisadas por el equipo técnico.
- **Actividades Especiales:** Con carácter puntual, contribuyen y completan las otras actividades. Incidiendo al mismo tiempo en los objetivos marcados. Forman parte de la intención normalizadora y de inmersión en el contexto social ordinario, y por tanto se desarrollarán fuera del entorno físico del MACUF. (Visitas a otras entidades, participación en actividades “externas”, citas informales en contextos sociales habituales, realización de reportajes y grabaciones...)



## 7. SEGUIMIENTO Y VALORACIÓN

Se valora el nivel inicial de participación, funcionamiento y ajuste social de los participantes, y el ajuste social percibido, previo al inicio del programa, y se establecen valoraciones a los 6 y 12 meses de iniciado DSS.

OBJETIVO	RESULTADO ESPERADO
<ol style="list-style-type: none"><li>1. Incrementar el nivel de participación social de las personas con escaso apoyo social.</li><li>2. Mejorar el ajuste social percibido en los participantes.</li><li>3. Crear una red social informal de apoyo social.</li><li>4. Mejorar el nivel de Bienestar y la calidad de vida de los participantes.</li></ol>	<ol style="list-style-type: none"><li>1. Desarrollo de 80 sesiones específicas, 10 especiales y 10 complementarias al año.</li><li>2. Mejores puntuaciones en la escala de ajuste social percibido.</li><li>3. Reuniones periódicas informales, al margen del programa.</li><li>4. Mejores puntuaciones en las escalas de Bienestar y Calidad de vida.</li></ol>

## 8. ¿QUIÉN DESARROLLA EL PROGRAMA?

- **El Programa acompañ@rte** está diseñado, gestionado y desarrollado por un equipo especializado de psicólogo clínico, educadores sociales, terapeutas ocupacionales.. con experiencia contrastada en trabajo sociosanitario.
- Todo ello coordinado y dirigido por **asociación PARTICIPA**, ENTIDAD social con 10 años de experiencia en el sector sociosanitario, inscrita en el Registro de Entidades Prestatarias de Servicios Sociales.

## 9. CRONOGRAMA acompañ@rte

- **SEPTIEMBRE/ OCTUBRE 2010:** Diseño Programa Intervención e Identificación Usuarios. Establecimiento del canal de Derivación con el Servicio de Psiquiatría del Complejo Hospitalario Juan Canalejo de A Coruña.
- **NOVIEMBRE 2010:** SELECCIÓN GRUPO PARTICIPANTES Y ACCIONES DE COMUNICACIÓN DEL PROGRAMA. Evaluación Inicial
- **DICIEMBRE 2010/ JULIO 2011:** Inicio primera fase del programa con Sesiones Semanales.
- **SEPTIEMBRE/DICIEMBRE 2011:** Continuación con el Ciclo Anual de Actividades y Primera Medición del Impacto del Programa para revisar procedimientos.
- **ENERO 2012: INICIO DEL SEGUNDO BUCLE CON NUEVOS PACIENTES.**