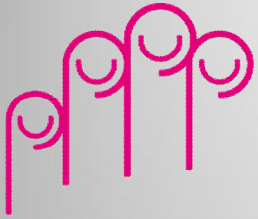


Asociación **Participa**
para la Inclusión Social

SERVICIO DE ATENCIÓN INFANTIL ESPECIALIZADA
A MENORES CON DISCAPACIDAD Y/O ENFERMEDAD
ADDIS ABEBA, ETIOPÍA

Proyecto en colaboración con :



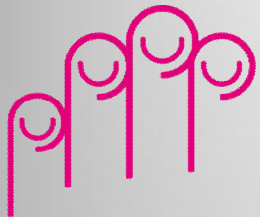


Asociación Participa
para la Inclusión Social

Índice

Justificación

1. ¿Qué es el Servicio de Atención infantil?
2. ¿A quién va dirigido?
3. ¿Cuales son los objetivos?
4. ¿Cómo funciona?
5. Seguimiento y valoración
6. Recursos necesarios



Asociación Participa
para la Inclusión Social

Justificación

Datos OMS/UNICEF REFERIDOS A ETIOPIA (actualización 2011)

Bebés nacidos con bajo peso 45%

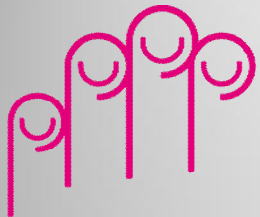
Niñ@s(0/10 años) con bajo peso 41%

Niñ@s con dificultades de desarrollo físico 59%

Niñ@s con deficiencias atendidos por Servicios Especializados: 0,5 %

Mortalidad infantil : 6º país en el ranking mundial (franja de 0-5 años)

SERVICIO MATERNO INFANTIL DE ATENCIÓN ESPECIALIZADA A MENORES
CON DISCAPACIDAD Y/O ENFERMEDAD

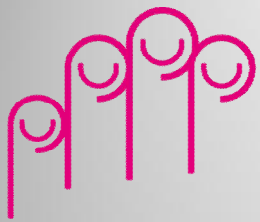


Asociación Participa
para la Inclusión Social

1. ¿Qué es el Servicio de Atención Infantil?

Es un servicio socio sanitario que presta atención integral a:

- Niños y niñas : acogidos en una Casa de Transición y tutelados por la administración etíope.
- Niños y niñas que viven con su familia; pero en grave riesgo de abandono y ausencia de cuidados y medios necesarios para desarrollarse.
- Es un proyecto diseñado, financiado y gestionado por la Asociación Participa para la Inclusión Social. Entidad no lucrativa con sede en A Coruña (España). Con la colaboración de Cielo 133, y la cofinanciación de la Fundación Cielo 133



Asociación Participa
para la Inclusión Social

2. ¿ A quién va dirigido?

➤ Niños y niñas acogidos en Centros de Protección:

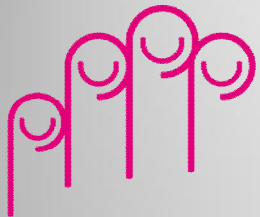
Niñ@s abandonados, de 0 a 10 años, que presenten algún déficit, alteración ó enfermedad de naturaleza motriz, morfológica, sensorial o intelectual, o RETRASO GENERAL DEL DESARROLLO.

➤ Niños y niñas con familia biológica:

Niñ@s que conviven con su familia de origen, pero en situación de riesgo, derivado de circunstancias personales (discapacidad, deficiencia y/o enfermedad) o sociales (familias en situación de grave pobreza u otras circunstancias vitales que impiden un mínimo cuidado para sus hijos) .

➤ A padres, madres fundamentalmente:

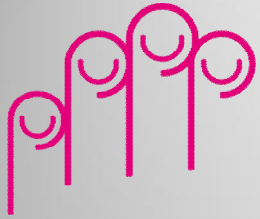
Cuidadores que no disponen de recursos materiales, ni conocimientos mínimos para proporcionar el adecuado cuidado y atención a sus hijos.



Asociación Participa
para la Inclusión Social

3. ¿Cuáles son sus Objetivos?

- Incrementar las posibilidades de supervivencia de los menores, y mejorar sus condiciones de vida; mediante la atención especializada necesaria para su enfermedad y/o discapacidad.
- Ampliar las posibilidades de estos niños de ser adoptados (y por tanto de tener una familia) a través de una atención o tratamiento especializado a su deficiencia.
- Apoyar a las familias biológicas en el cuidado de sus hijos, mediante la Atención de Día. Con intervención y seguimiento especializado durante su estancia diaria en el centro; y de ese modo, favorecer que continúe con su familia de origen.
- Proporcionar formación significativa y práctica a familias sin recursos; que les permita atender y proteger adecuadamente a sus hijos o menores a cargo.



Asociación Participa
para la Inclusión Social

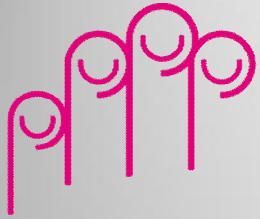
4. ¿Cómo funciona el servicio? I

1.- ENTRADA EN EL SERVICIO: hay 2 vías de entrada

- Niñ@s de la Foster House de Cielo 133 que cumplen los criterios de admisión para el Servicio de Atención Infantil: malnutrición grave, problemas de desarrollo, discapacidad física, o sensorial.
- Niños que conviven con su familia de origen, pero en situación de grave riesgo de abandono. Derivados desde Entidades de Servicios Sociales o la Administración con competencias en protección de menores

2.- VALORACIÓN

- Valoración diagnóstica del estado somático y funcional, mediante examen médico.
- Valoración del nivel de desarrollo evolutivo y necesidades de estimulación por áreas mediante aplicación de Escalas .



Asociación Participa
para la Inclusión Social

4. ¿Cómo funciona el servicio? II

3.- INTERVENCIÓN

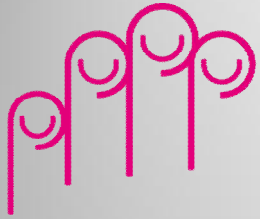
- Establecer Plan de cuidados básicos: alimentación, higiene, cuidados médicos, de enfermería, actividad, Intervenciones terapéuticas específicas.
- Inclusión en el Programa general de estimulación temprana para favorecer el desarrollo.
- Desarrollo de actividades de aproximación al contexto educativo.

4.- SEGUIMIENTO DE INTERVENCIONES

- Ajustes del Plan de Intervención, y valoración de resultados.

5.- SALIDA DEL PROGRAMA

- Para los niños temporalmente acogidos en la Foster House: Si mejora, continua en la casa y puede ser objeto de una adopción ordinaria o especial en función de su diagnóstico. Si precisa de una atención continua y especializada se le deriva a un centro.
- Para los niños en régimen de Centro de Día: Mejora en las condiciones iniciales y convivencia con su familia de origen.



Asociación Participa
para la Inclusión Social

5. Seguimiento y Valoración

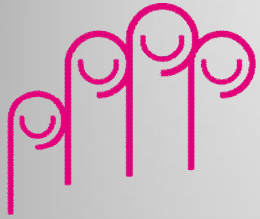
OBJETIVOS

Respecto a los niñ@s acogidos temporalmente en el Servicio:

- Atención Especializada a niñ@s con discapacidad y/o enfermedad: 20 menores al año
- Proporcionar las condiciones para que algunos de los niños afectados, puedan ser adoptados como adopciones especiales: 5/ 7 menores al año

Respecto a los Niñ@s en Atención de Día:

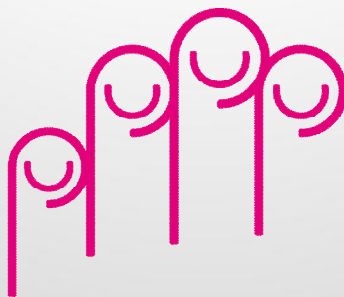
- Mejorar las condiciones y calidad de vida de menores que residen con sus familias: 10 menores al año.
- Proporcionar información, formación y preparación a las madres de familias sin recursos para el adecuado cuidado de los niños.



Asociación Participa
para la Inclusión Social

6. Recursos Necesarios

- El servicio socio sanitario lo lleva a cabo personal con dedicación permanente, del propio país: un pediatra, una enfermera, y dos cuidadoras de los niños con formación en Atención Temprana, y un responsable local de proyecto.
- La monitorización y coordinación del proyecto la dirigen los logistas de la Asociación PARTICIPA; en coordinación constante con los profesionales y presidencia de la Asociación Cielo 133.
- Se incluye la participación de Voluntariado Profesional para las tareas específicas de estimulación temprana; y de maestros nativos para las actividades escolares de los niños.



**Asociación Participa
para la Inclusión Social**

ONG SIN ÁNIMO DE LUCRO

Fundada en 2003

www.asocparticipa.org

